

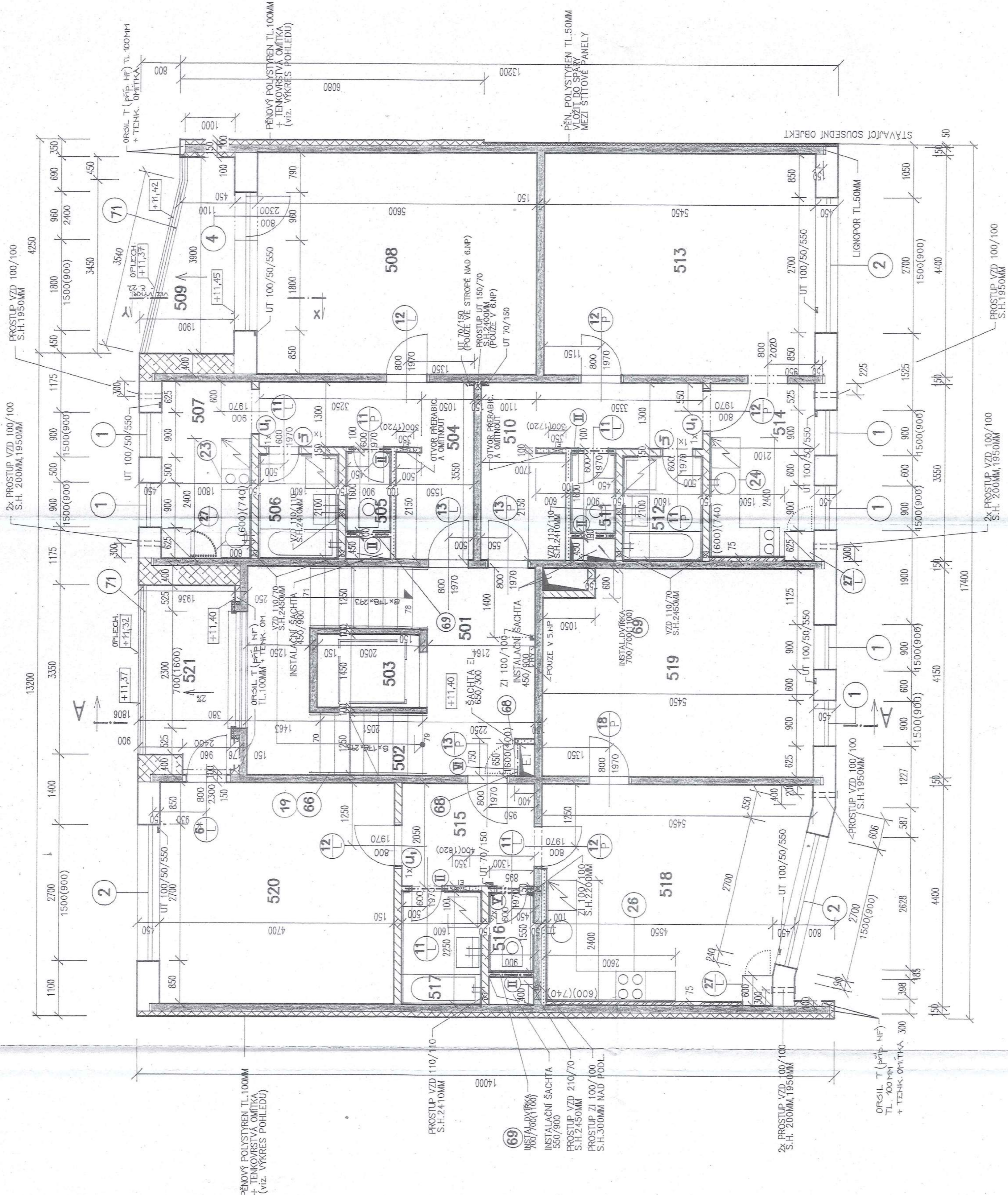
LEGENDA MÍSTNOSTÍ				
MÍSTN	ÚČEL MÍSTNOSTI	PLOCHA (M ²)	PODLAHA	OZN.
501	CHODBA	9,15	KERAMICKÁ DLAŽBA	F
502	SCHODIŠTĚ	10,60	KERAMICKÁ DLAŽBA	F, I
503	VÝTAHOVÁ ŠACHTA	2,95		
504	PŘEDSÍŇ	9,20	PVC + LIŠTA PVC	D
505	WC	1,40	KERAMICKÁ DLAŽBA	C
506	KOUPELNA	3,35	KERAMICKÁ DLAŽBA	C*
507	KUCHYŇ	6,40	PVC + LIŠTA PVC	D
508	POKoj	24,60	PVC + LIŠTA PVC	D
509	LODŽIE	5,85	KERAMICKÁ DLAŽBA	K*
510	PŘEDSÍŇ	9,75	PVC + LIŠTA PVC	D
511	WC	1,40	KERAMICKÁ DLAŽBA	C
512	KOUPELNA	3,35	KERAMICKÁ DLAŽBA	C*
513	POKoj	24,00	PVC + LIŠTA PVC	D
514	KUCHYŇ	7,45	PVC + LIŠTA PVC	D
515	PŘEDSÍŇ	5,55	PVC + LIŠTA PVC	D
516	WC	1,40	KERAMICKÁ DLAŽBA	C
517	KOUPELNA	3,50	KERAMICKÁ DLAŽBA	C*
518	KUCHYŇ	21,85	PVC + LIŠTA PVC	D
519	POKoj	22,00	PVC + LIŠTA PVC	D
520	POKoj	20,70	PVC + LIŠTA PVC	D
521	LODŽIE	7,15	KERAMICKÁ DLAŽBA	K

LEGENDA MATERIÁLU

- NOSNÝ PŘÍČNÝ PANELOVÝ SYSTÉM
- OBVODOVÉ ZDIVO Z TVÁRNIC POROTHERM 44 P+D TL 450MM NA MVC 2,5
- OBVODOVÉ ZDIVO Z TVÁRNIC POROTHERM 38 TL 400MM NA MVC 2,5
- PŘÍČKY Z TVÁRNIC "YTONG" TL 150 MM
- PŘÍČKY Z TVÁRNIC "YTONG" TL 100 MM
- PŘÍČKY Z TVÁRNIC "YTONG" TL 75 MM

POZNÁMKY:

- POVRCH STĚNOVÝCH A STROPNÍCH PANELOVÝCH VYSPRAVIT GEM. MALTOU, PENETROVAT "DUVLAXEM" A OŠTUKOVAT
- VNITŘNÍ OMÍTKY OBVODOVÝCH STĚN Z TVÁRNIC "POROTHERM" – VÁPENOCEMENTOVÉ ŠTUKOVÉ
- VNITŘNÍ OMÍTKY PŘÍČEK Z TVÁRNIC "YTONG" – UNIVERZÁLNÍ JEDNOVRSTVÁ OMÍTKA "YTONG"
- MALBY – VÁPENNÉ BÍLÉ
- VNITŘNÍ PARAPETY – DŘEVOTŘÍSKOVÉ S POVRCHOVOU ÚPRAVOU "LAMINO"
- VNĚJŠÍ PARAPETY – OPLECHOVÁNY MĚDĚNÝM PLECHEM R. Š. 330MM
- KERAMICKÝ OBKLAD V KUCHYŇÍCH BUDE ZA SPORÁKEM PROVEDEN AŽ DO VÝŠE DIGESTORÉ
- INSTALAČNÍ ŠACHTY A PŘÍZDÍVKY U STĚNOVÝCH PANELOVÝCH DOZDÍT AŽ PO MONTÁŽ VZD, EI, ZI, UT
- VŠECHNY PROSTUPY VE ZDIVU PROVÁDĚT DLE POKYNU MONTERU VZD, EI, ZI, UT
- ROZVODY UT VEDENY V PODLAŽE
- NADOKENNÍ A NEDEVERNÍ PŘEKLADY V OBVODOVÝCH STĚNÁCH JSOU SOUČÁSTÍ DODÁVKY A PROJEKTOVÉ DOKUMENTACE FY PREFA MAO VESELÍ NAD LUŽNICÍ
- VE STYKU VŠECH ZDĚNÝCH PŘÍČEK S PANELEM BUDOU OSAZENY DO PANELOVÝCH VÁLCOVÝCH PROFILŮ U₁ DO KTERÝCH BUDOU PŘÍČKY VZDÍVÁNY. DO SPÁRY V PŘÍČCE 3X PO VÝŠCE BUDOU VLOŽENY OCELOVÉ PRUTY Ø 10MM DL 300MM A BUDOU PŘIVÁŘENY K U PROFILŮ. U PROFILŮ BUDU PŘEBANDÁŽOVÁNY A OPATŘENY TENKOVÝMI OMÍTKOVÝMI YTONG DO SPÁRY MEZI PŘÍČKOU A STROPEM BUDU VLOŽENY PROUŠEK POLYSTYRENU TL 10MM SPÁRA BUDU ZATÍMELENA TRVALE PRUŽNÝM TMELEM.
- PŘI OSAZOVÁNÍ U PROFILU PRO KOTVENÍ PŘÍČEK RESPEKTOVAT PROSTUPY INSTALACÍ A PŘI OSAZOVÁNÍ INSTALAČNÍCH DVÍŘEK DO ŠACHTY EI V DÉLCE RAMU DVÍŘEK VNECHAT U PROFILU.
- U PROFILŮ – VÝPIS VÁLCOVÝCH OCELI ODKAZ Č. III, IV, V



VÝPIS PREFABRIKÁTŮ			
ZNÁČKA	NÁZEV	ROZMĚR (MM)	POČET
u ₁	RZP 1 – 10	140x140x1190	5

VÝPIS VÁLCOVÝCH PROFILŮ				
OZN.	POPIS	DĚLKA (M)	HMOTNOST (KG/M)	HMOTNOST CELKEM
III	U 140	2,65	16,00	42,40
IV	U 100	2,65	10,60	28,10
V	L 50/50/5	0,90	3,77	3,40
VI	L 50/50/5	0,65	3,77	2,45
VII	L 50/50/5	0,70	3,77	2,64

ADLATUS spol. s r.o. 871 22 00 BUDĚJOVICE listop. 1997

ING. HROUDOVÁ ING. ŠMAJLOVÁ VYPRACOVALA: ING. VOJTÍŠKOVÁ

BYTOVÉ DOMY SÍDL. HVĚZDÁRNA J. HRADEC "SEKCE A"